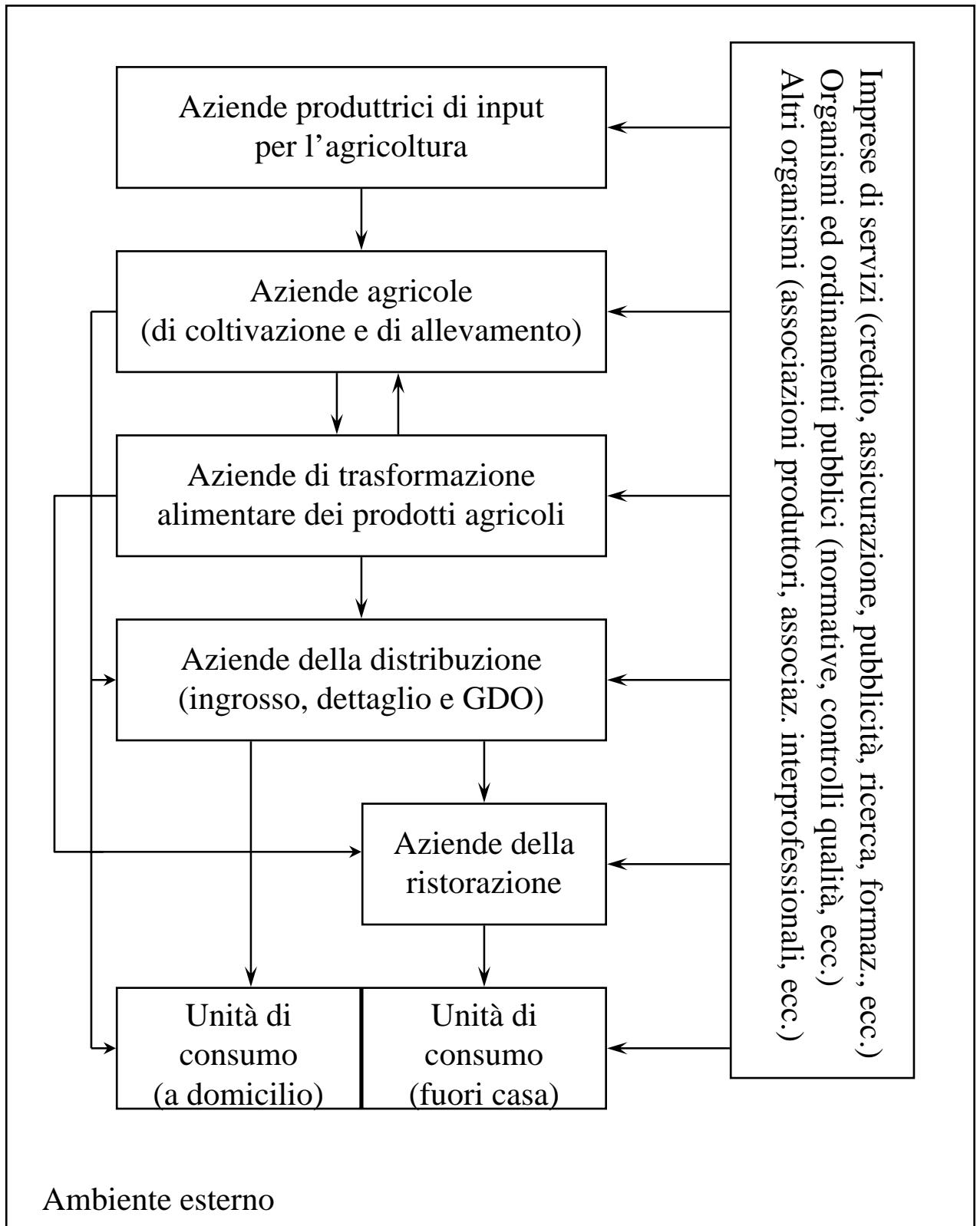
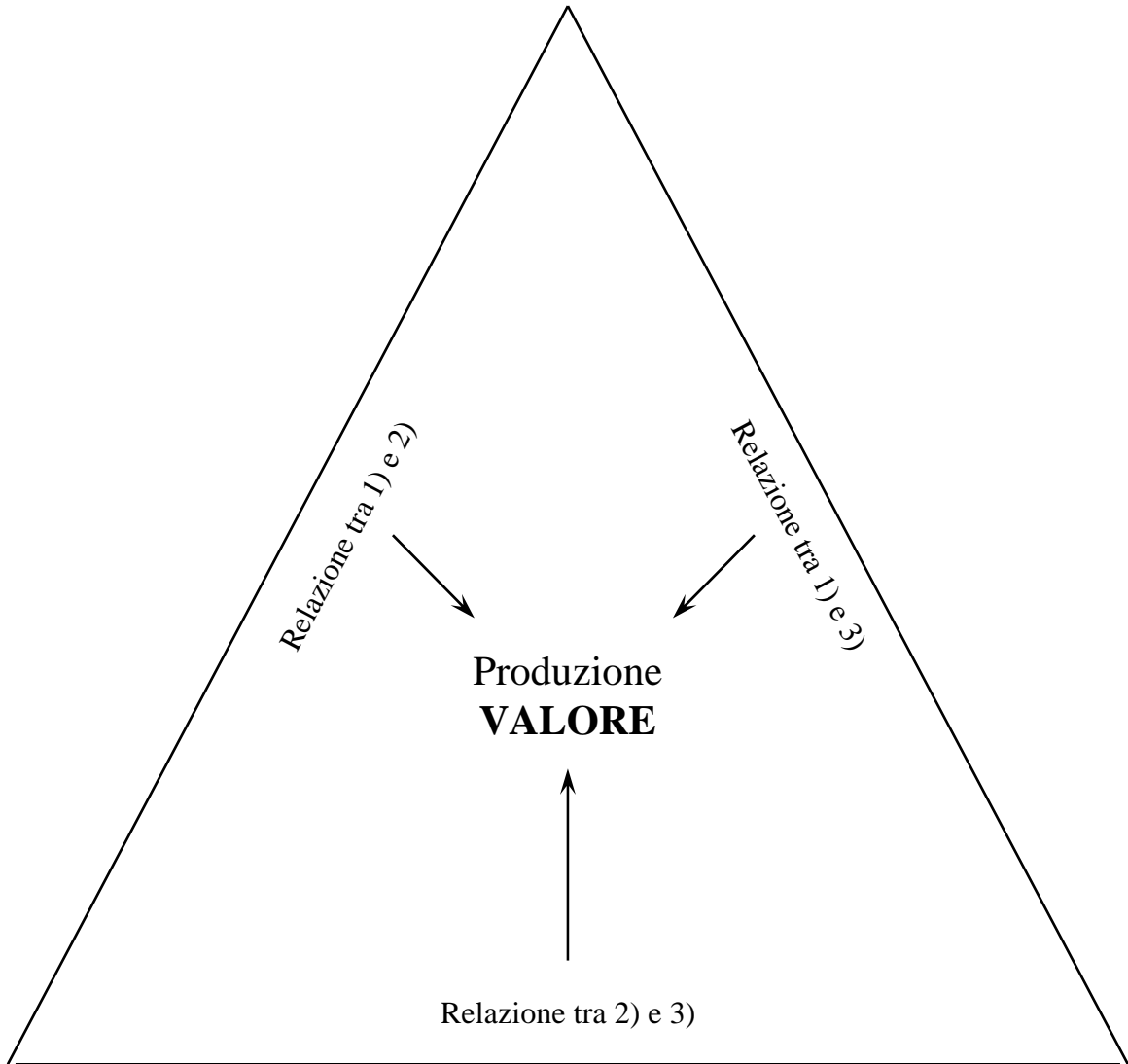


Il sistema agro-alimentare



Il modello di azienda di riferimento

1) Bisogni

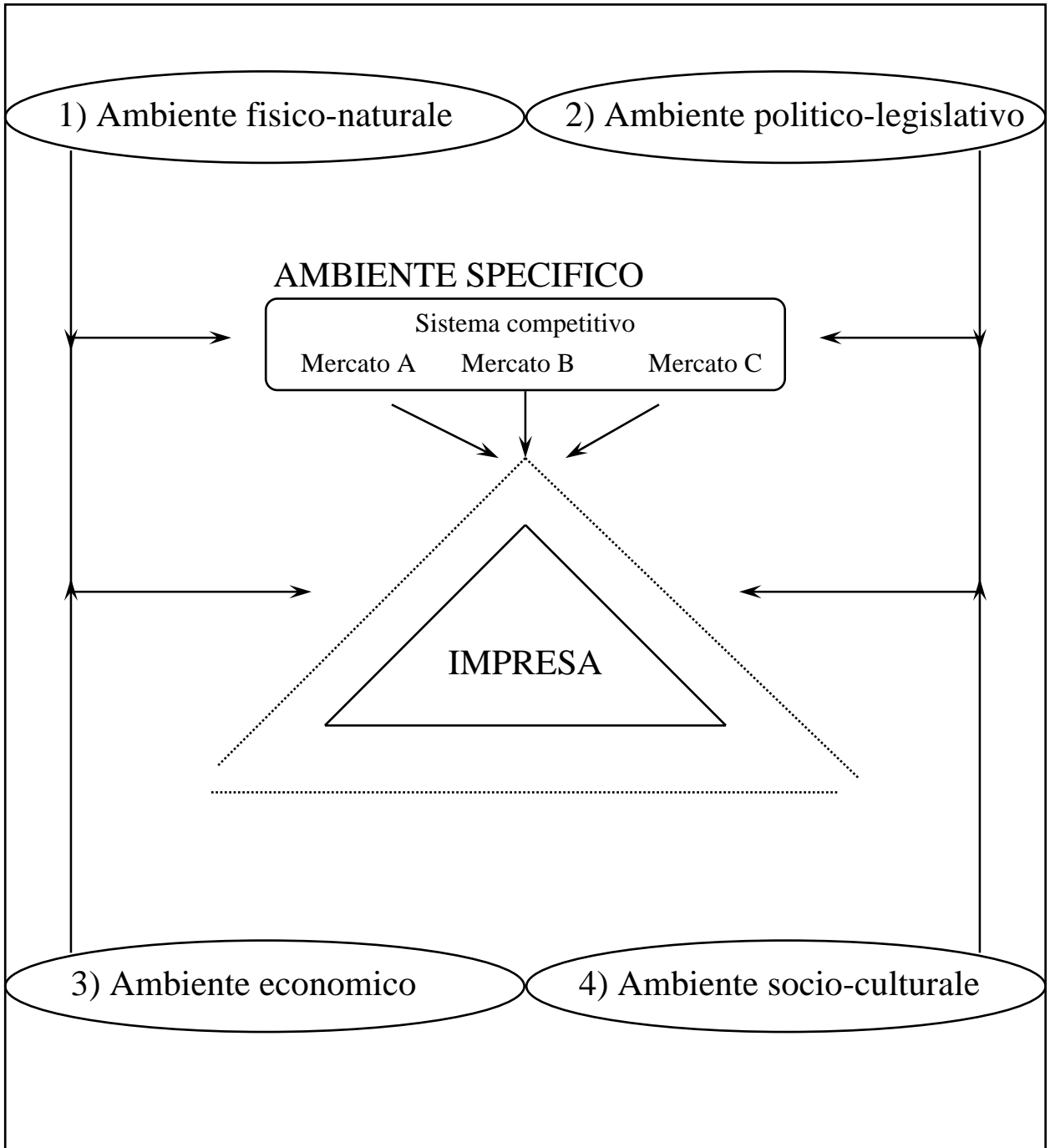


2) Condizioni di equilibrio
(reddituale, finanziario e patrimoniale)

3) Oggetto dell'attività
(con la **struttura** che la stessa sottende)

L'ambiente d'impresa

AMBIENTE GENERALE



Il modello di impresa di riferimento

Funzionalità duratura dell'impresa



1a) Bisogni e aspettative
espressi dai membri del soggetto economico

1b) Bisogni e aspettative
espressi dai clienti e dai soggetti
apportatori di risorse

Istituto economico-sociale di produzione

Istituto economico-sociale di produzione

Relazione tra 1) e 2)

Relazione tra 1) e 3)

distribuzione
progetto di

Produzione
VALORE

Relazione tra 2) e 3)

2) Condizioni di equilibrio
(reddituale, finanziario e patrimoniale)

**3) Processi di produzione
per lo scambio sul mercato**
(con la **struttura** che gli stessi sottendono)

L'impresa agricola

Funzionalità duratura dell'impresa



1a) Bisogni e aspettative
espressi dai membri del soggetto economico

1b) Bisogni e aspettative
espressi dai clienti e dagli altri soggetti
del sistema agro-alimentare e ordinati a
soddisfare le attese del consumatore finale

Istituto economico-sociale di produzione

Istituto economico-sociale di produzione

Relazione tra 1) e 2)

Relazione tra 1) e 3)

progetto di
distribuzione

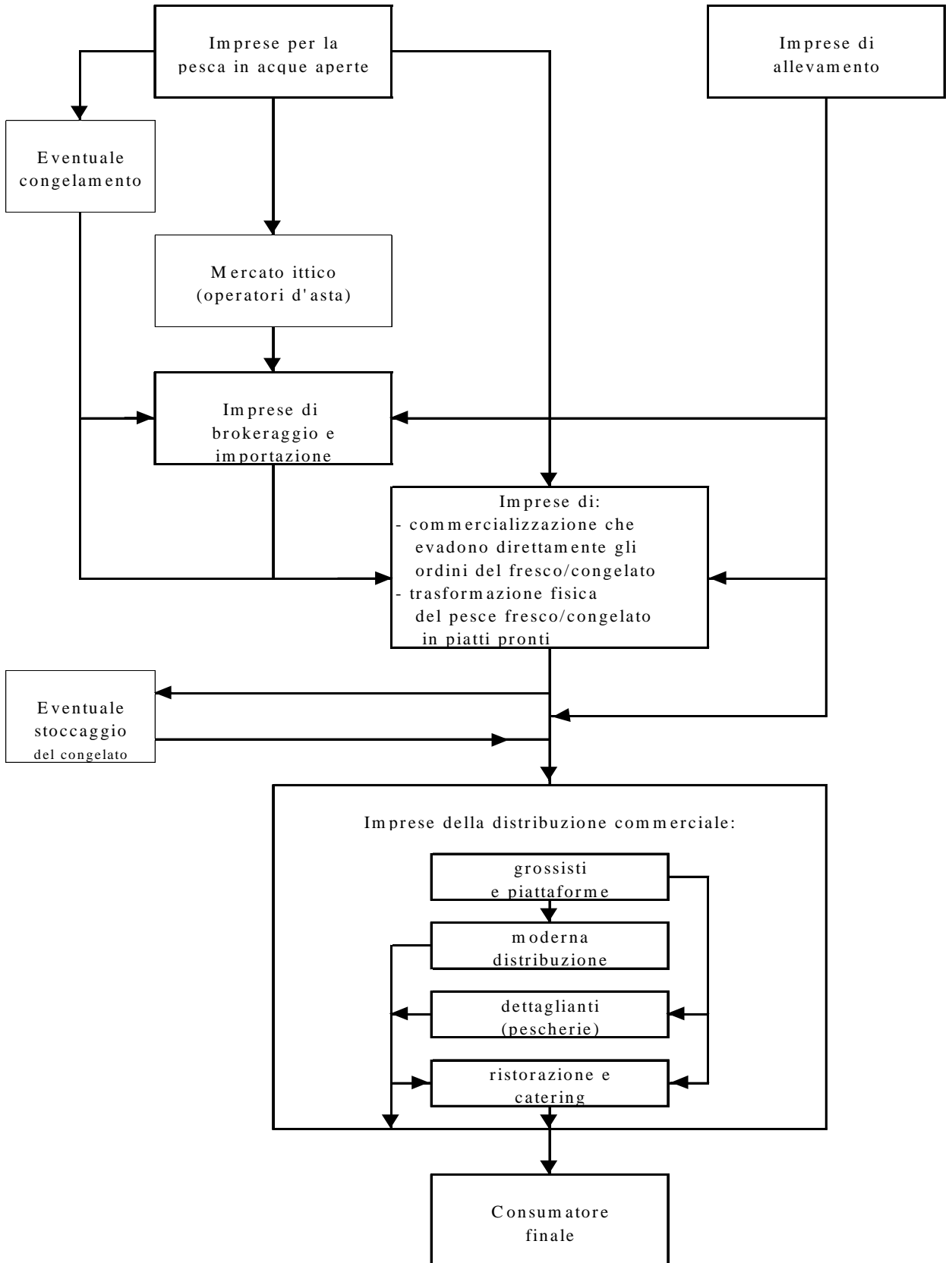
Produzione
VALORE

Relazione tra 2) e 3)

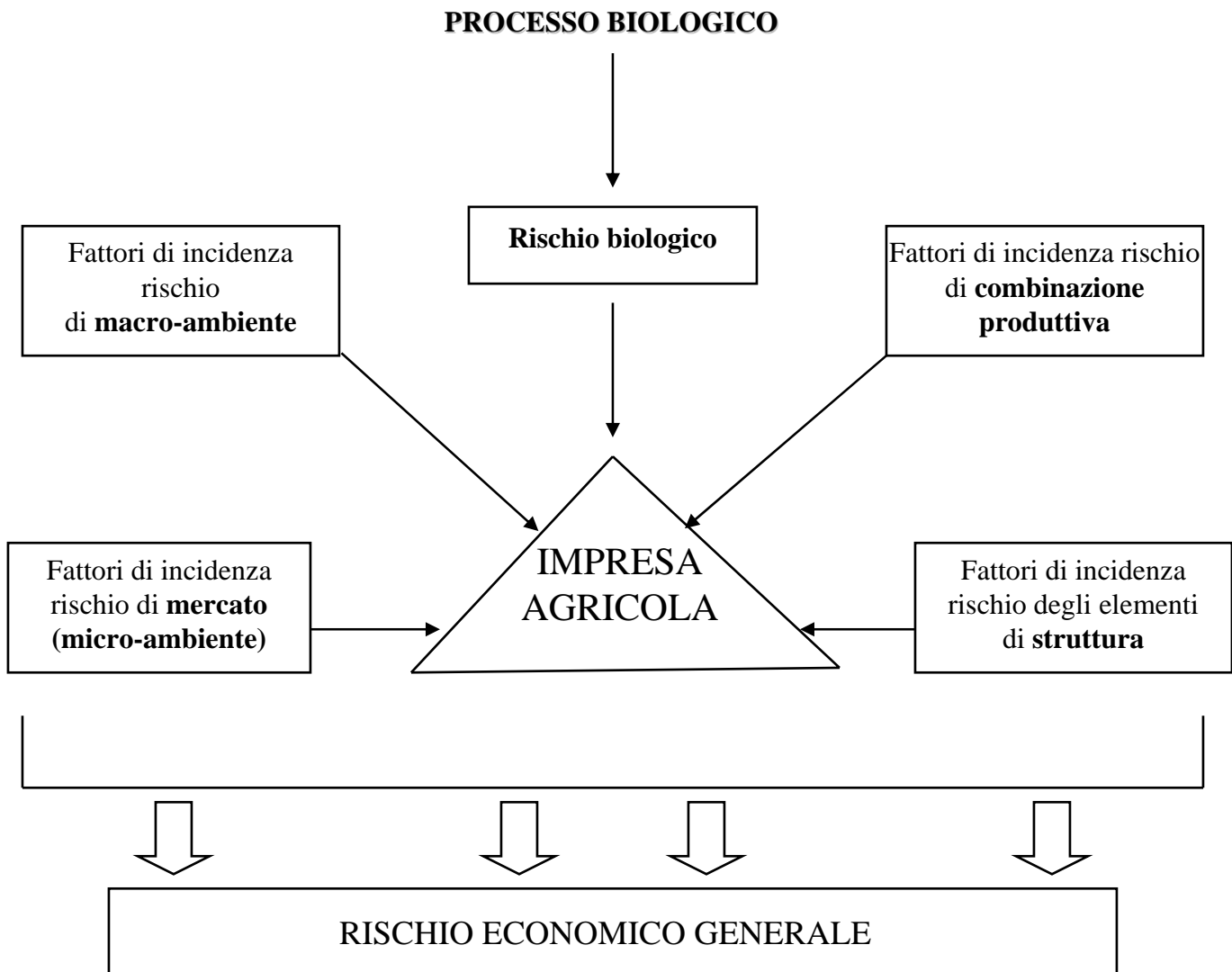
2) Condizioni di equilibrio
(reddituale, patrimoniale e finanziario)

**3) Processi di produzione parte
integrante di un ciclo biologico**
(con la **struttura** che gli stessi sottendono)

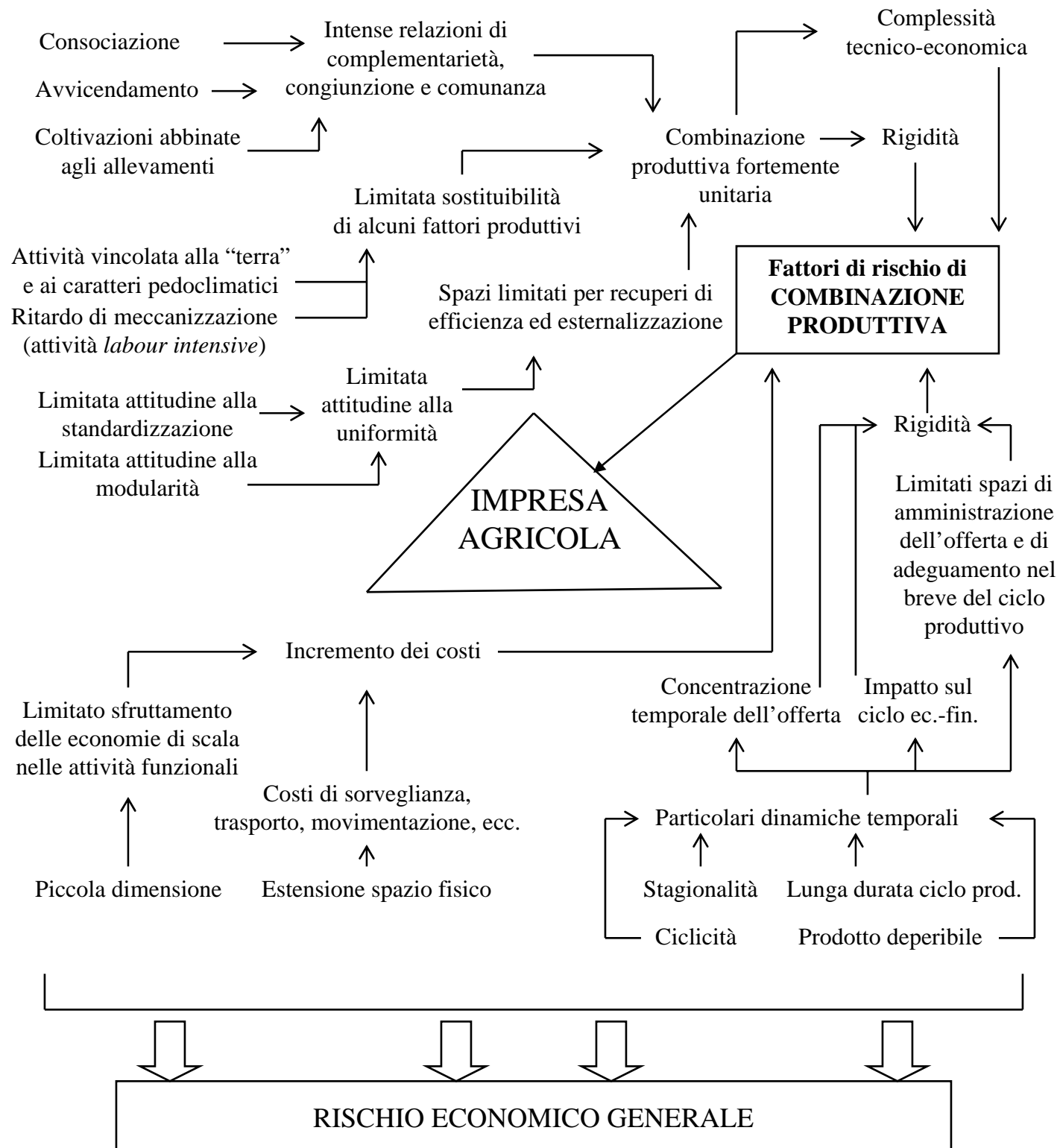
La filiera dell'ittico



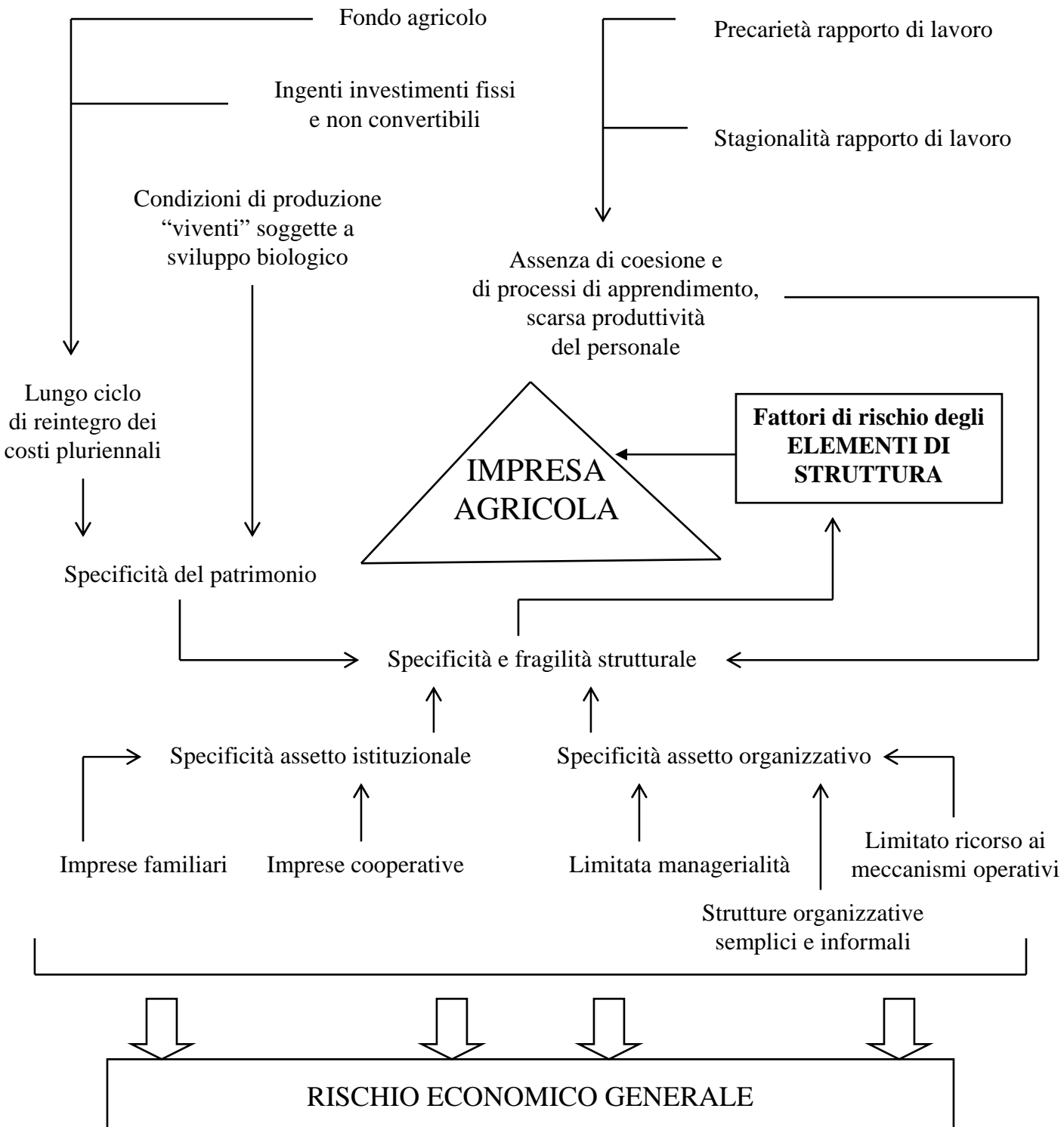
Caratteri tipici dell'impresa agricola e fattori di rischio: lo schema di riferimento



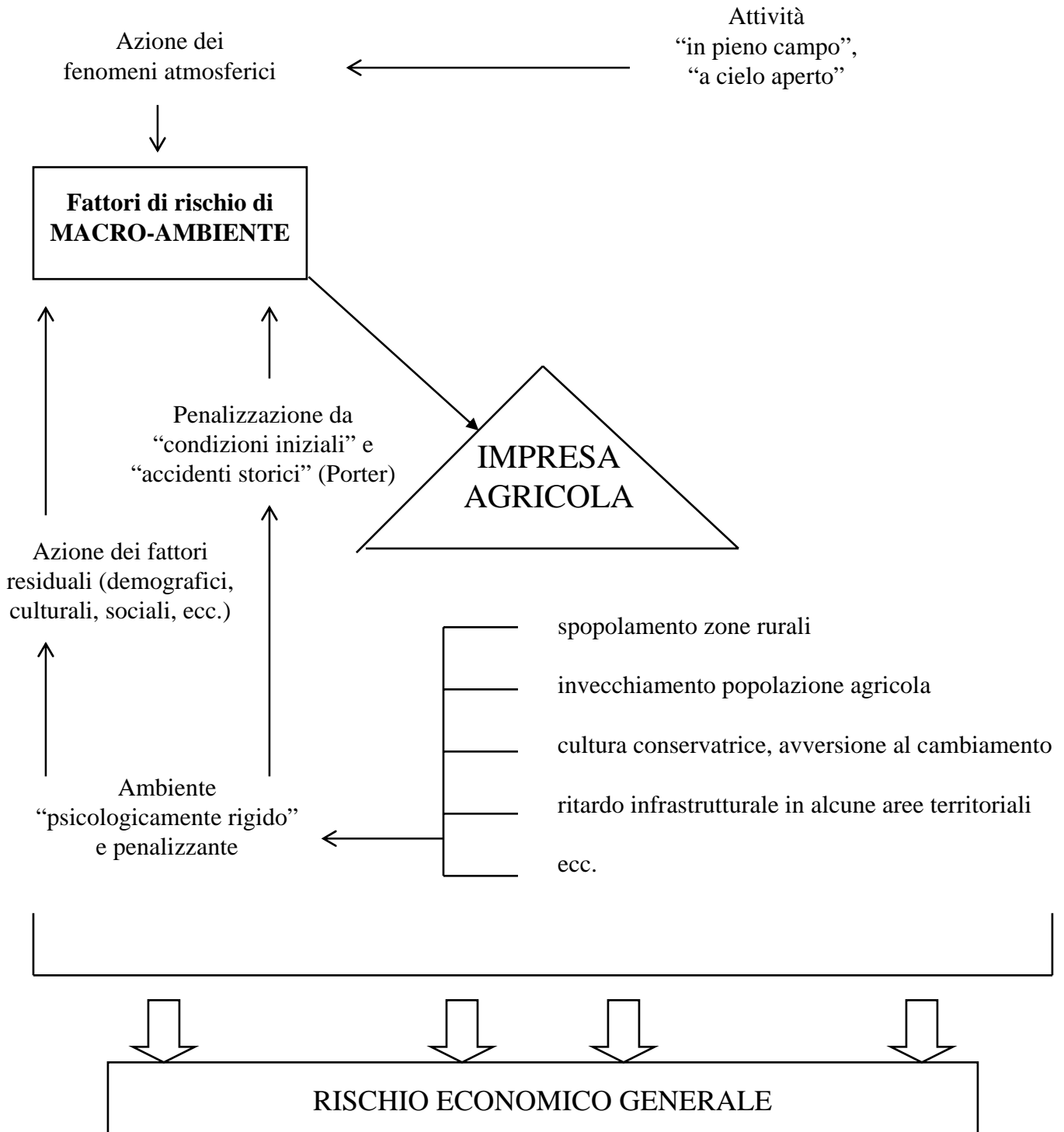
I fattori di rischio di combinazione produttiva



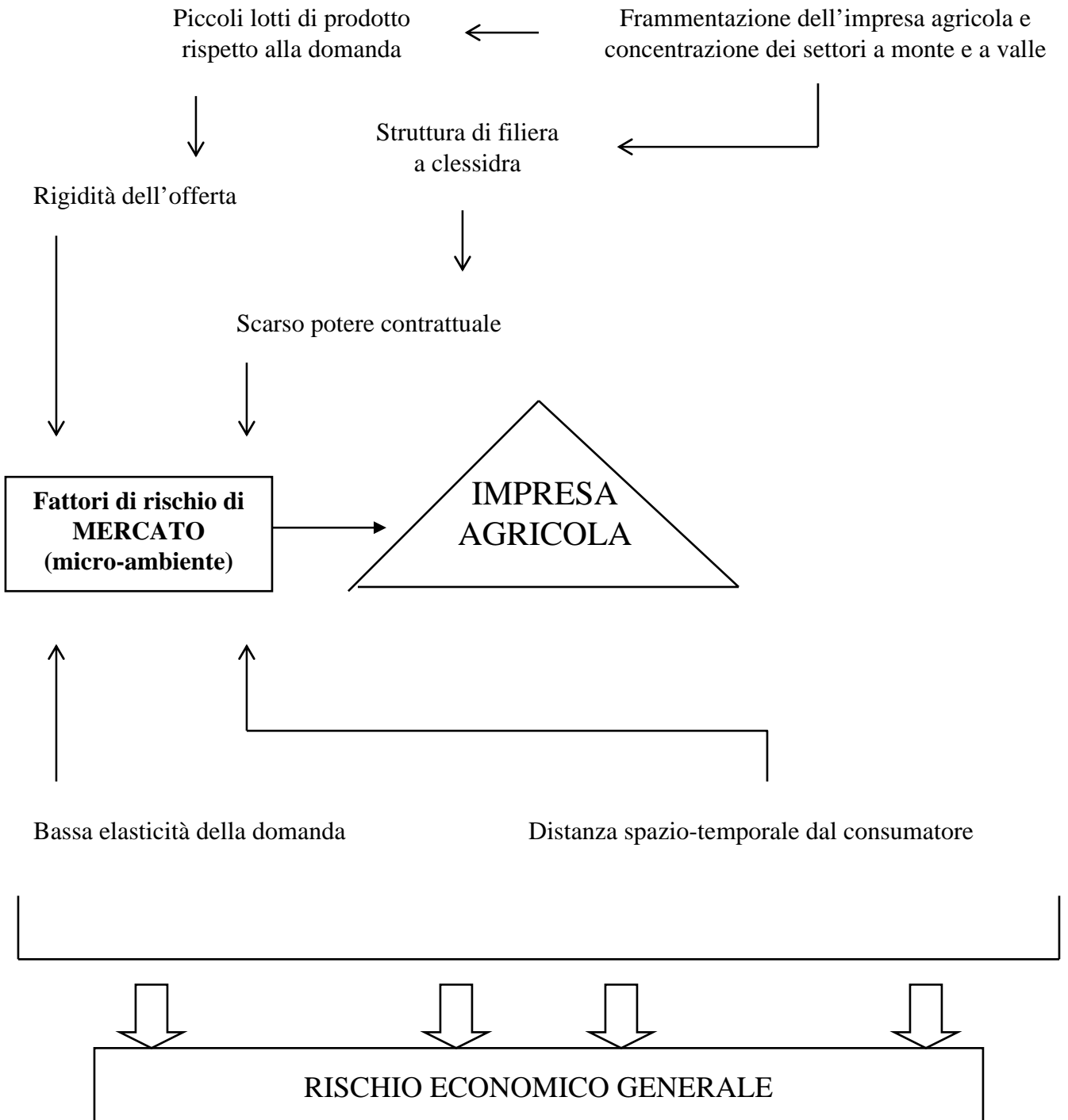
I fattori di rischio degli elementi di struttura



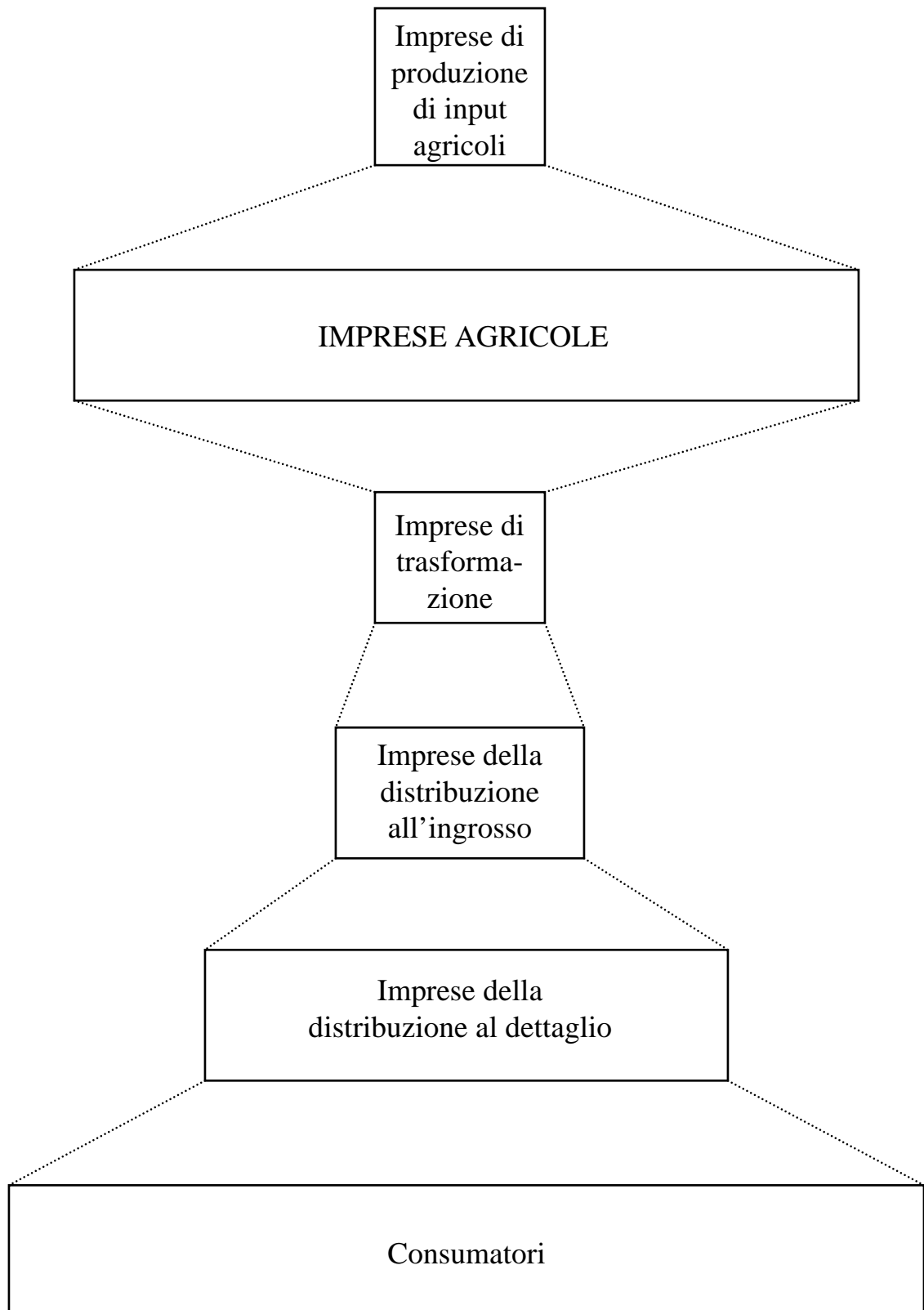
I fattori di rischio di macro-ambiente



I fattori di rischio di mercato



La filiera “a clessidra”



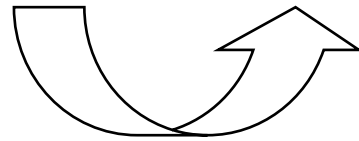
Il sistema dei rischi: caratteri distintivi

PROCESSO BIOLOGICO



Rischio biologico

*RISCHIO PROPRIO
"DELL'ESSERE AGRICOLA"
L'ATTIVITA'
DELL'IMPRESA*



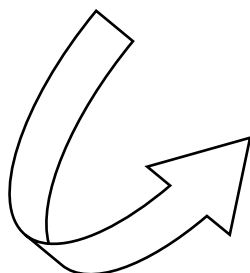
Altri fattori di rischio



Altri fattori di rischio

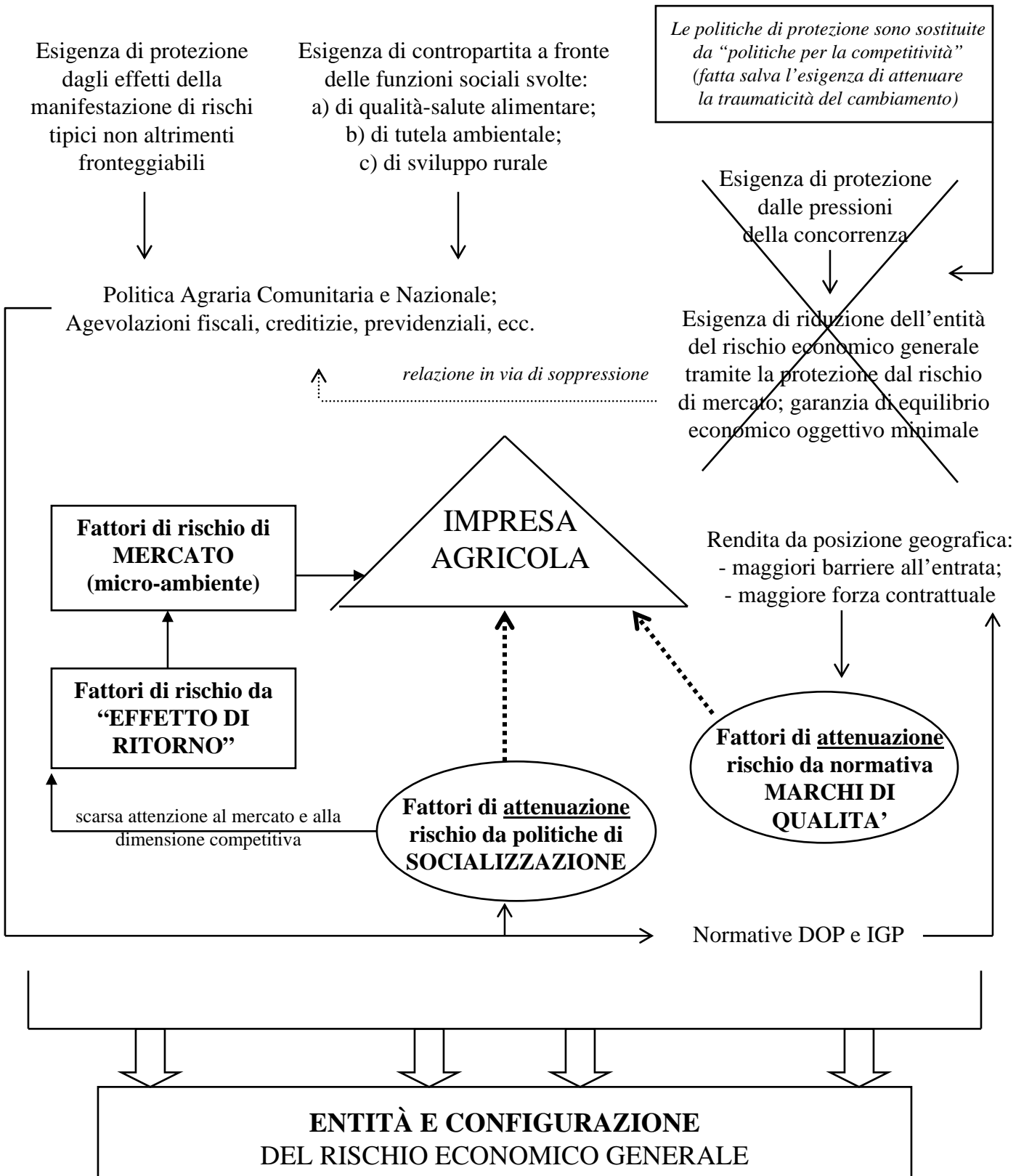


ENTITÀ
(dimensione e grado di probabilità)
E CONFIGURAZIONE
(struttura qualitativa)
DEL RISCHIO ECONOMICO GENERALE



*RISCHIO PROPRIO
"DELL'ESSERE IMPRESA"
(si pone a un livello superiore:
incorpora il rischio biologico)*

La “protezione” dai rischi



Il sistema dei rischi dell'impresa agricola: un quadro d'insieme

