

La cooperazione in Veneto

❖ **N° imprese cooperative: 4.243**

- 3,2% delle imprese cooperative dell'U.E.
- 6% delle imprese cooperative italiane
- 9,4 cooperative ogni 10.000 abitanti in Veneto

❖ **N° addetti: 65.000 (senza banche coop.ve e confidi)**

- 2,8% del totale degli addetti di cooperative europee
- 10,5% degli occupati in cooperative italiane
- 3,5% della forza lavoro veneta (4,1% se si esclude P.A.)

❖ **N° soci: 850.000 (senza banche coop.ve e confidi)**

- 1% dei soci delle imprese cooperative dell'U.E.
- 683.000 persone fisiche (67% uomini e 33% donne) pari al 15,2% della popolazione veneta

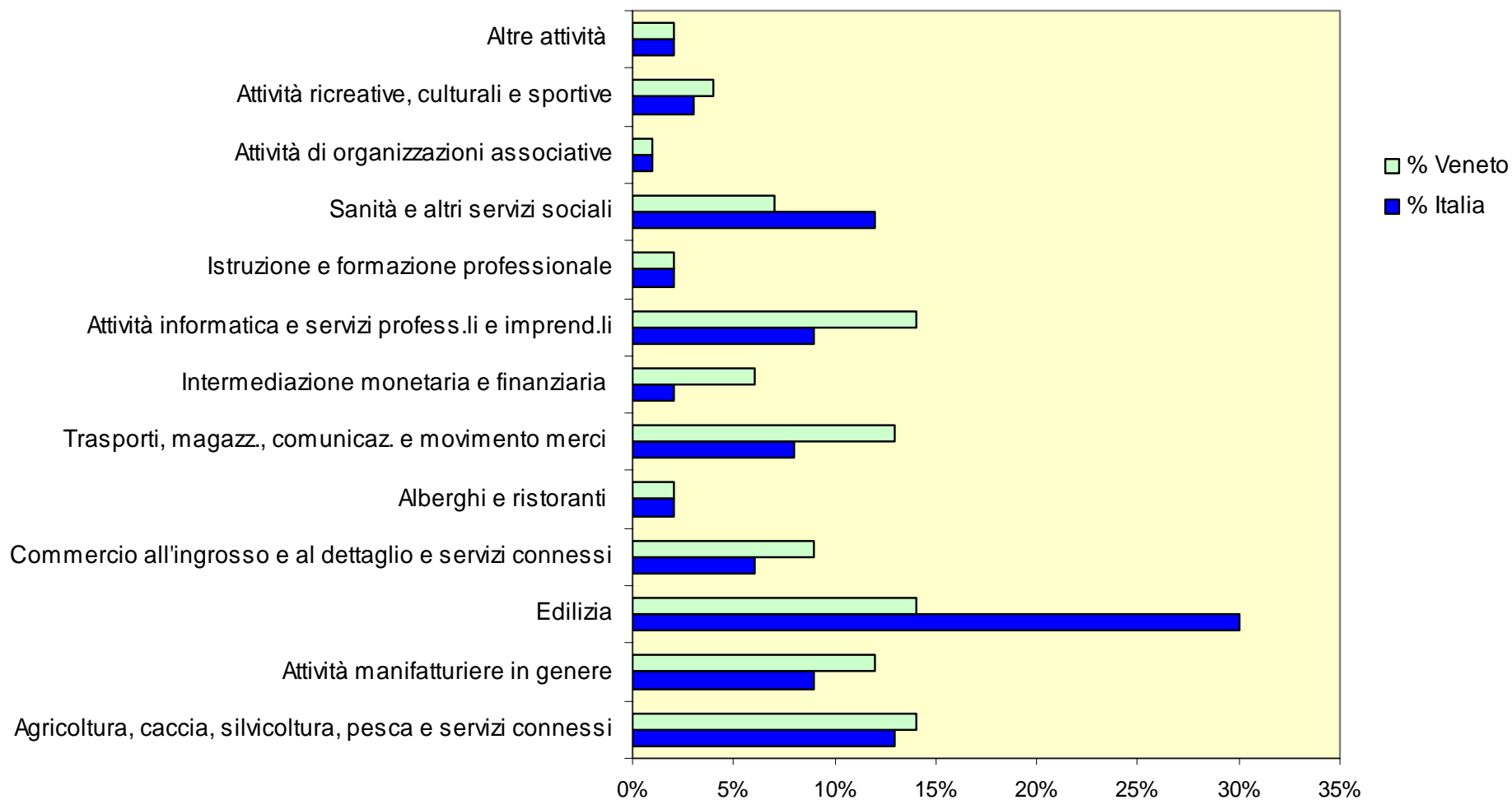
❖ **Fatturato: 10 mld di Euro (senza banche coop.ve e confidi)**

❖ **Costi del lavoro: 5 mld di Euro (senza banche coop.ve e confidi)**

...

La cooperazione in Veneto

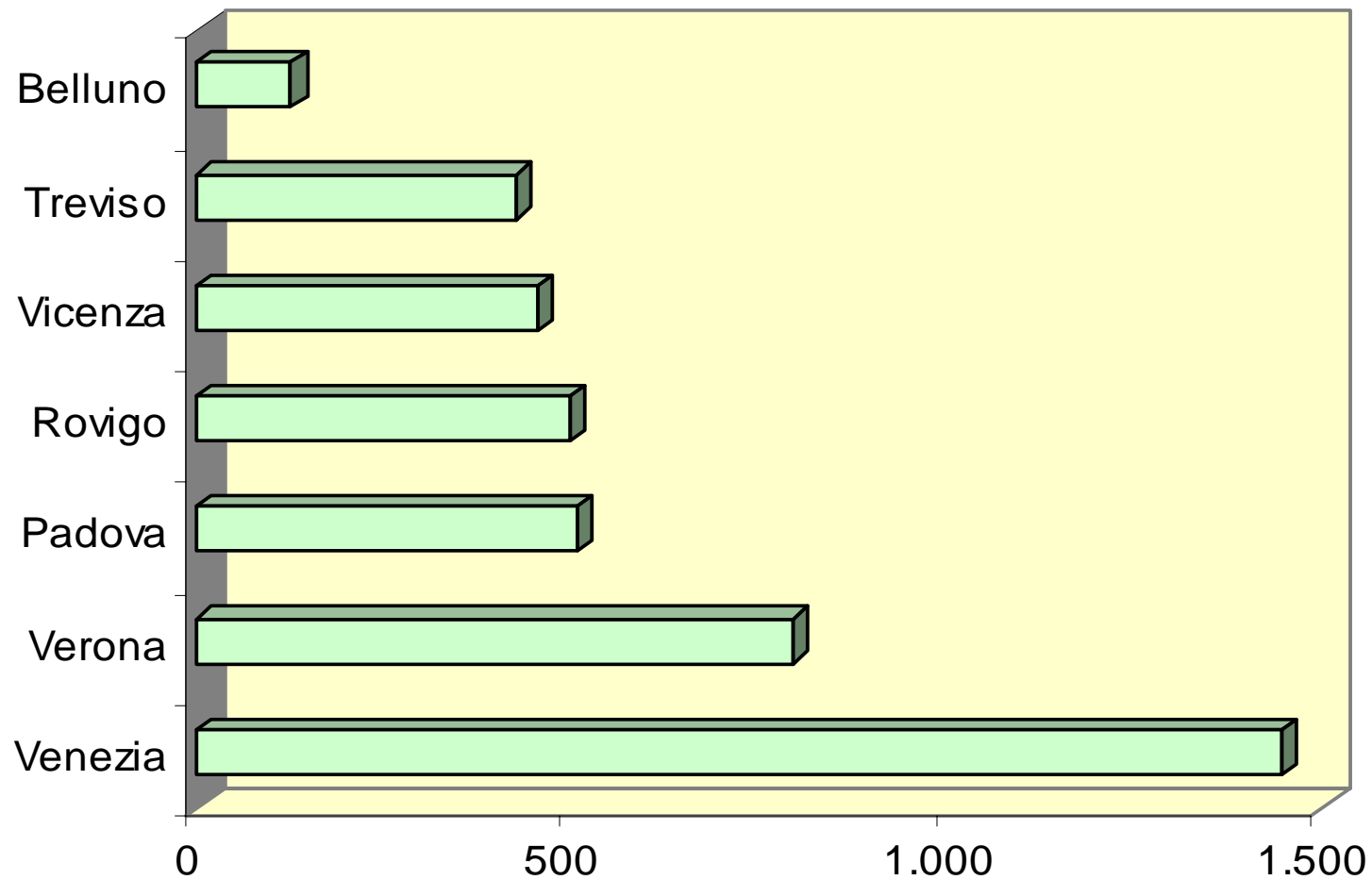
DISTRIBUZIONE COOPERATIVE PER SETTORE: ITALIA E VENETO



Fonte: Elaborazione su dati Irpet, Stock View, Infocamere 2001

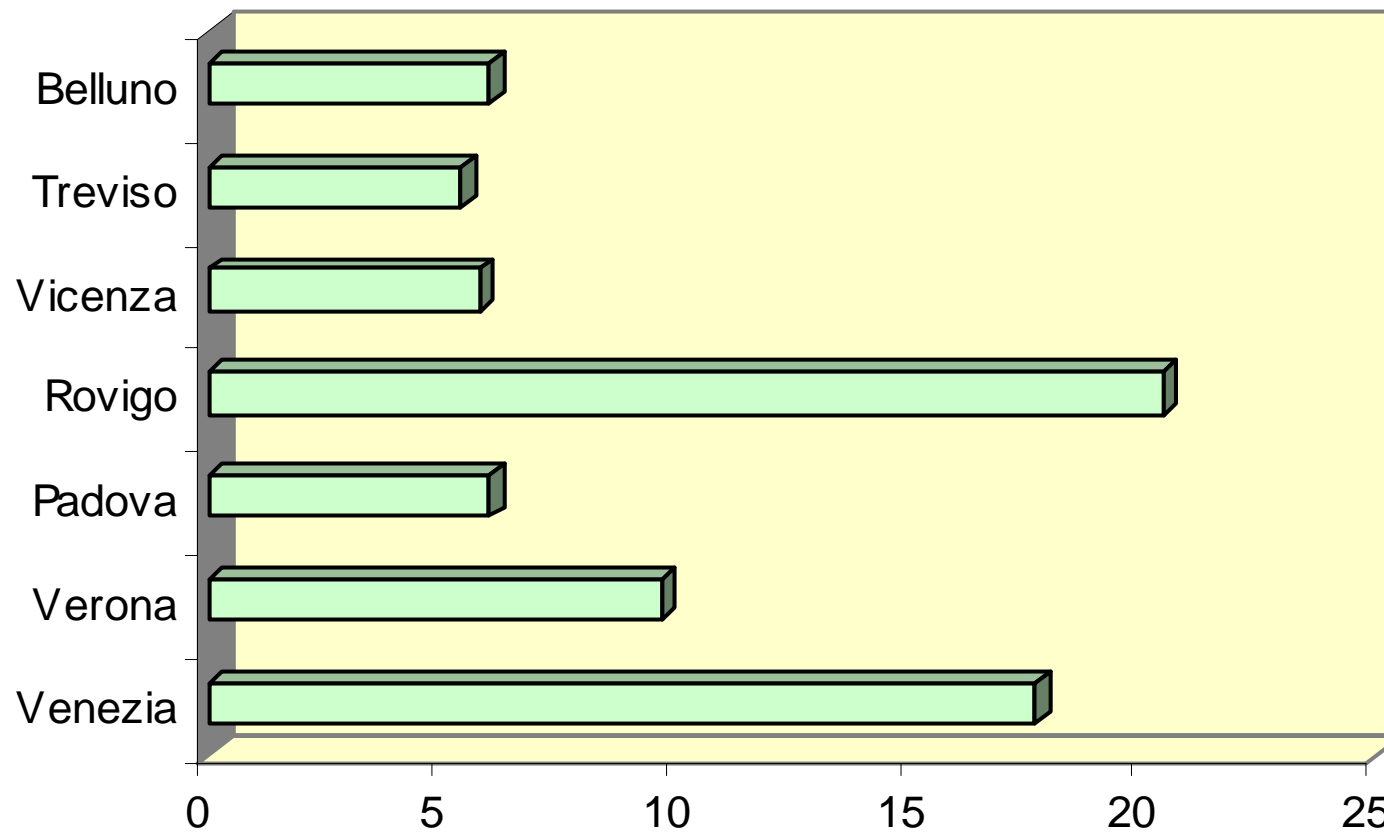
La cooperazione in Veneto

N. COOPERATIVE PER PROVINCIA



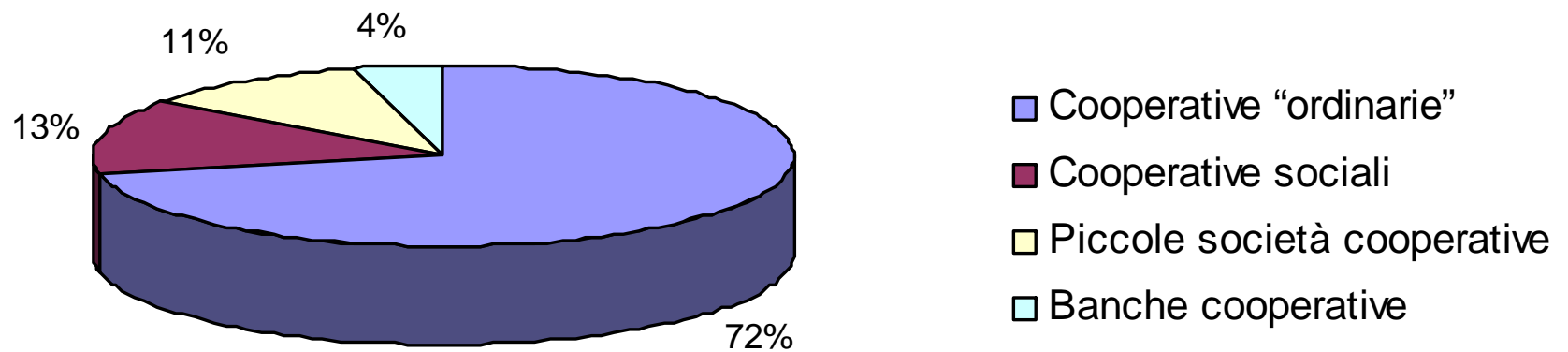
La cooperazione in Veneto

N. COOPERATIVE PER 10.000 ABITANTI



...

COOPERATIVE PER FORMA GIURIDICA



1. LA STRUTTURA DELLA COOPERATIVA

Alcuni dati medi

Soci totali	297
Soci pers. fisiche	239
Soci maschi	197
Soci femmine	42
Soci pers. giurid.	58
Soci addetti	17
Soci extracomunitari	3,1

1. Cooperative medio-piccole (75%)

Soci < 100
Addetti < 10

2. Cooperative medio-grandi (25%)

Soci > 100
Addetti > 10

...

1. LA STRUTTURA DELLA COOPERATIVA (segue)

<u>Are di carenza addetti</u>	%	<u>Problemi di gestione interna</u>	%
Commerciale/marketing	21%	Reclutamento personale qualificato	60%
Contrattuale/legale	17%	Carenza programmazione	51%
Risorse umane	16%	Inadeguata redditività	48%
		Competenze economico-finanziarie	47%
		Difficoltà di finanziare la crescita	45%
		Inadeguata consapevolezza obiettivi	45%
		Attribuzione compiti/responsabilità	44%

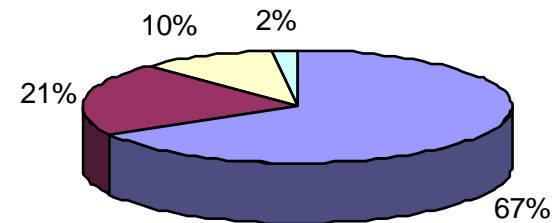
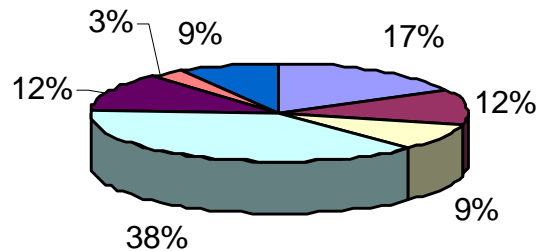
...

2. LA SITUAZIONE COMPETITIVA

Distribuzione vendite

Tipo di cliente

Area geografica



■ Provincia di residenza ■ Regione Veneto ■ Italia ■ Estero

- Persone fisiche socie
- Persone fisiche non socie
- Imprese coop.ve
- Imprese non coop.ve
- Enti pubblici
- Org.ni non profit
- Altro

...

2. LA SITUAZIONE COMPETITIVA: le dinamiche competitive

Dinamiche differenziate

1. Cooperative medio-piccole



Competizione sui costi

Abbattimento costi	17%
Ricerca maggiori dimensioni	14%
Entrata rivali con prezzi bassi	13%
Riduzione prezzi di vendita	10%



Ricerca di efficienza

Ridefinizione strutture di costo

Crescita dimensionale

2. Cooperative medio-grandi



Competizione sulla differenziazione

Ricerca qualità prodotto	13%
Politica di immagine e marca	12%
Qualificazione dell'offerta	10%



Valorizzazione del prodotto

Investimenti promozionali

Qualificazione sistema di offerta

2. LA SITUAZIONE COMPETITIVA: punti di forza e di debolezza

1. Cooperative medio-piccole



Competizione sui costi

Punti di forza

Qualità del prodotto	17%
Velocità di risposta	13%
Fidelizzazione clienti	14%

Punti di debolezza

Prezzo non competitivo	19%
Inefficienza produzione	10%

...

2. Cooperative medio-grandi



Competizione sulla differenziazione

Punti di forza

Qualità del prodotto	15%
Velocità di risposta	14%
Fidelizzazione clienti	12%

Punti di debolezza

Integrazione nella filiera	15%
Affermazione marchio-immagine	14%

3. LA SITUAZIONE ECONOMICO-FINANZIARIA

Fatturato 1999-2001 (Euro/000)

Fatturato 1999	2.758
Fatturato 2000	2.980
Fatturato 2001	3.235

Fonti di finanziamento (%)

Da banche	45%
Da utili reinvestiti	18%
Da soci	17%

Costi del 2001 (% su fatturato)

Costo del lavoro	46%
Altri costi di produzione	47%
Interessi passivi	6%

Prospettive di investimento future

1. Cooperative medio-piccole

- Crescita o ridimension.to (50%)
- Incertezza (50%)

2. Cooperative medio-grandi

- Investimenti massicci
pari al 20% del fatturato

...

IN SINTESI:

1. Caratteri di struttura e di funzionamento:

- La cooperazione è una **realtà importante** del sistema economico regionale
- E' presente in tutti i **settori di attività** ed è parte delle esperienze comuni di vita di **molti cittadini veneti**
- E' concepita sia come un vero e proprio “**modo di fare impresa**” sia come uno “**strumento di governo**” di relazioni fra soggettività differenziate
- Realizza beni e servizi a favore dei **territori** in cui è radicata, affrontando **dinamiche competitive** complesse ma ben definite
- **Produce ricchezza** impiegando le risorse messe a disposizione dalle comunità locali e **distribuisce ricchezza** a favore delle medesime **comunità locali**

...

IN SINTESI (segue):

2. Funzioni svolte:

- Fornisce servizi a supporto dell'attività industriale dei **sistemi produttivi locali**
- Offre stabili **occasioni di lavoro** a molteplici soggetti
- Svolge un ruolo di **aggregazione economica e sociale** in comparti e in aree geografiche caratterizzate da elevata “polverizzazione”

IN SINTESI (segue):

3. Condizioni di sviluppo:

La competitività e lo sviluppo del sistema cooperativo veneto sono legati all'avvio di **percorsi di crescita** da parte delle imprese. La crescita può essere intesa come:

1. **crescita quantitativa:**

- crescita per linee interne
- crescita per linee esterne

2. **crescita qualitativa:**

- sviluppo in senso manageriale di soci e addetti
- evoluzione del rapporto socio-cooperativa

...