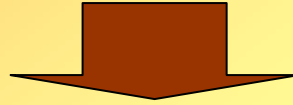


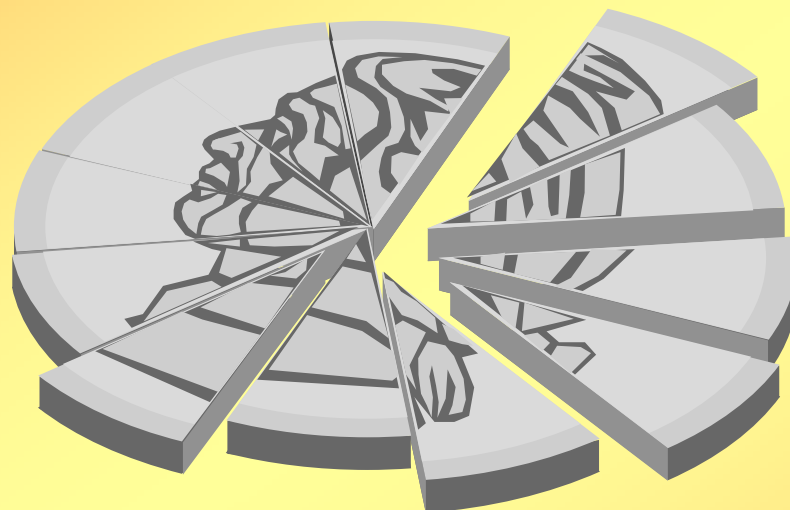
Capitale d'apporto o di costituzione



complesso di elementi attivi e passivi che consentono il raggiungimento delle minime condizioni di sopravvivenza dell'impresa



finalità di determinazione del capitale di costituzione:



**referimento per l'assegnazione
del reddito d'esercizio prelevabile ai
finanziatori con vincolo di capitale proprio**

Fase istitutiva



Piani economici:

- a) *formulazione di diverse ipotesi di combinazione produttiva*
- b) *definizione dei flussi di costi, previsioni sull'acquisizione di quote di mercato, stima dei flussi di ricavi*

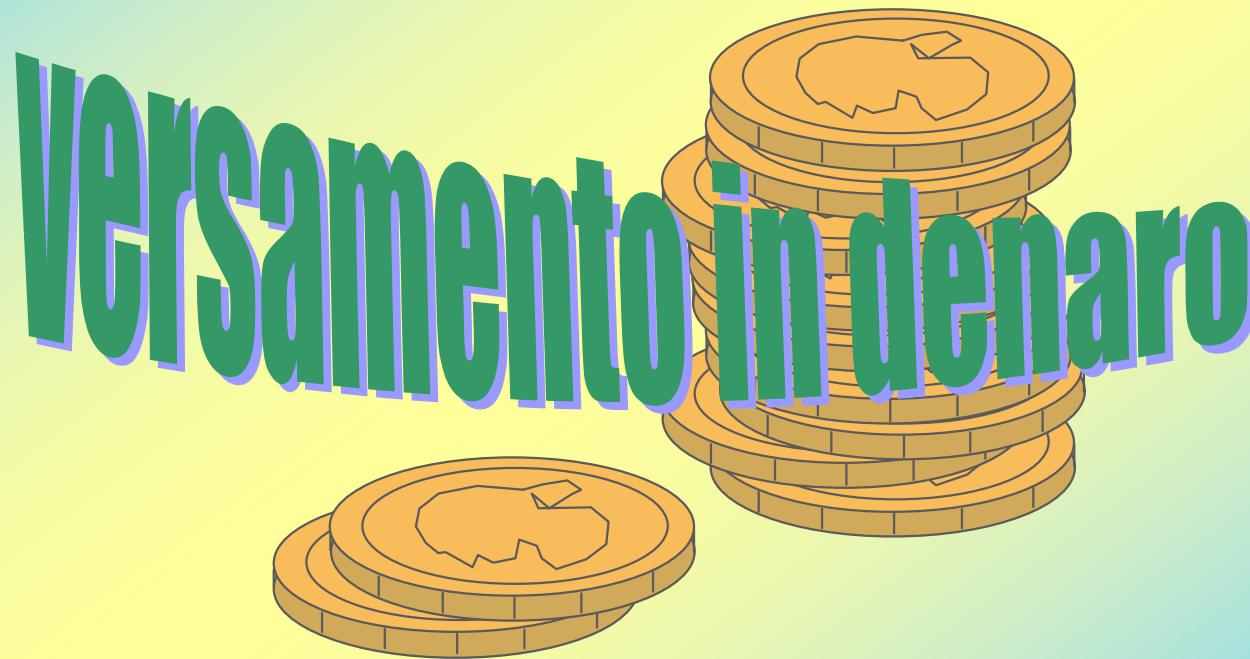
**interdipendenza tra piano economico e finanziario
procedimento di reiterazione convergente**



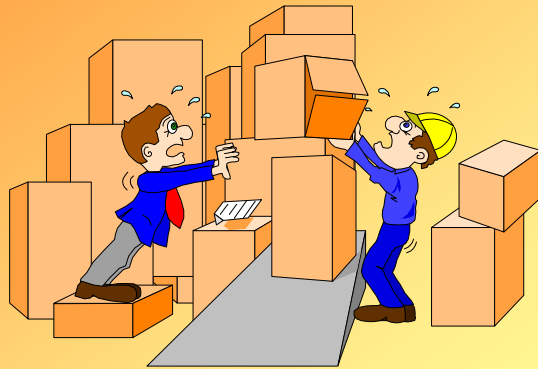
Piani finanziari:

- a) *configurazione del fabbisogno richiesto da ciascuna ipotesi di combinazione produttiva*
- b) *scelta tra differenti alternative di copertura finanziaria*

valutazione del conferimento iniziale:



valutazione del conferimento iniziale:



apporto di beni in natura
"strumentali"

fattori a lento
ciclo di utilizzo

fattori a veloce
ciclo di utilizzo

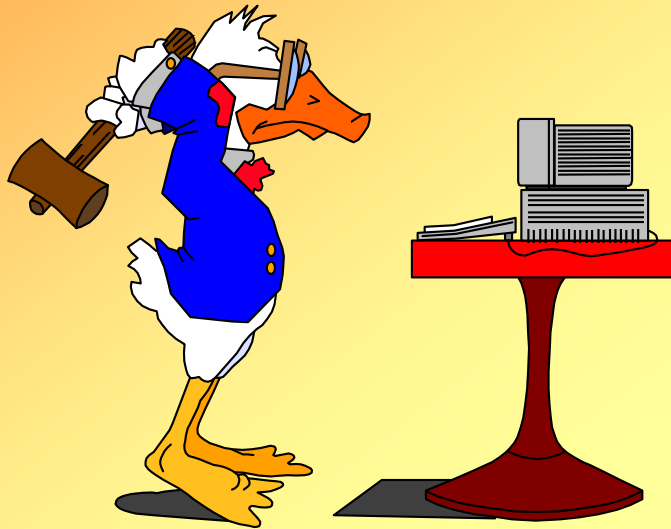
V.P.R.I.

V.P.R.D.

confronto con *costo di riacquisto o di riproduzione*

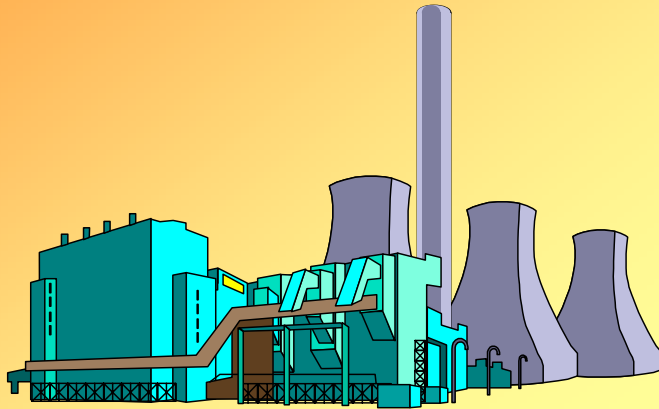
valutazione del conferimento iniziale:

apporto di beni in natura
"non strumentali"



critério di liquidazione

valutazione del conferimento iniziale:



conferimento di azienda
o di ramo d'azienda



**valutazione del
capitale economico**



Annacquamento del capitale di costituzione

valutazione del conferimento in natura che implica una remunerazione eccessiva rispetto al suo effettivo contributo all'attività produttiva



Tutela giuridica per conferimenti in società di capitali



Perizia Giurata di stima