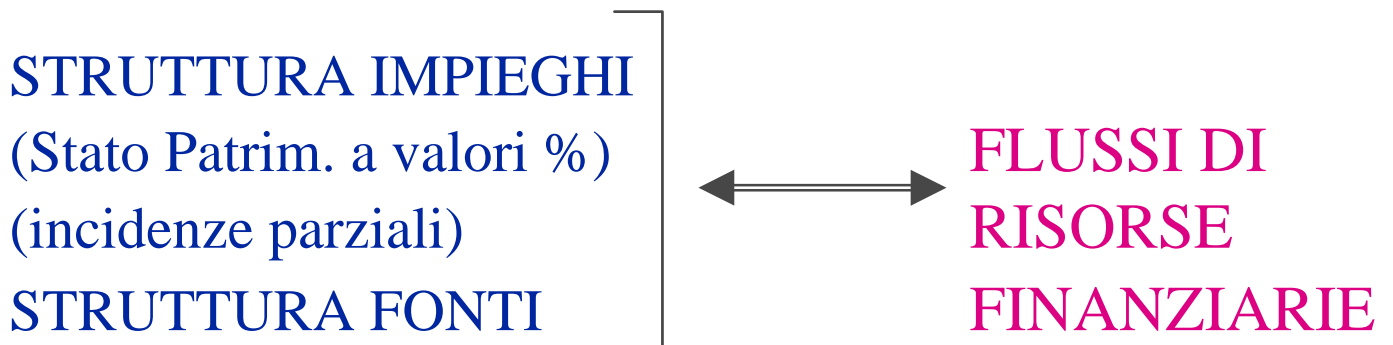
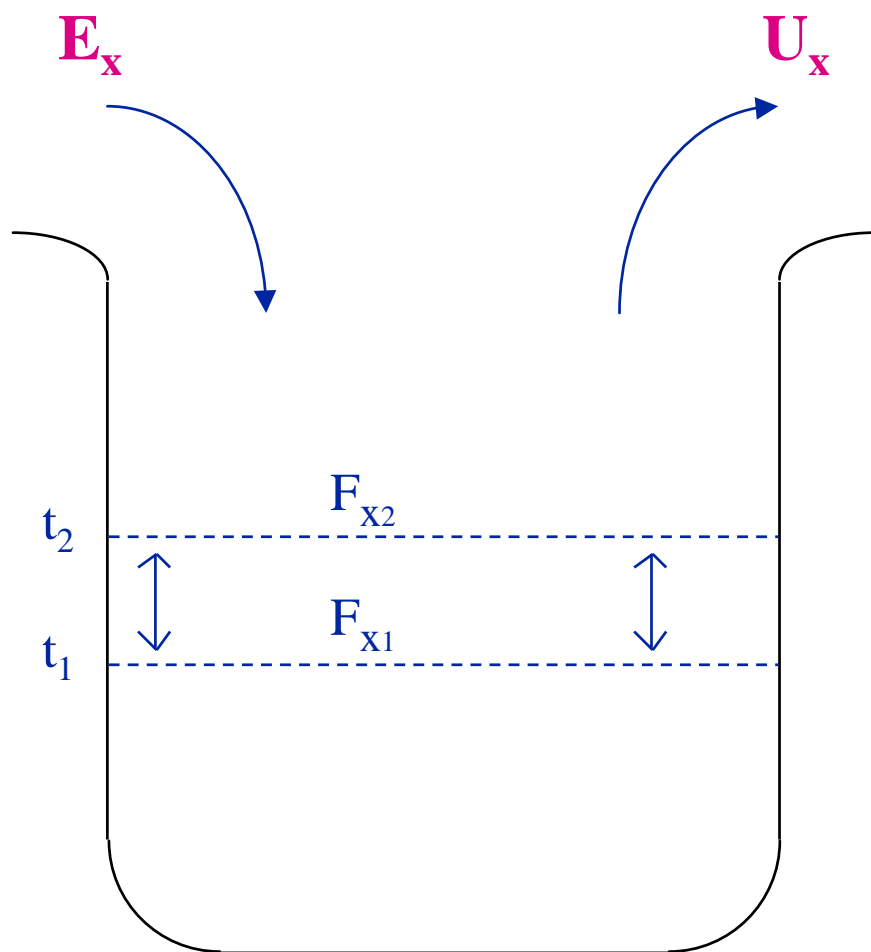


# DAI QUOZIENTI AI FLUSSI

- ◉ *Evoluzione temporale della struttura finanziaria*



# Relazione tra QUANTITA'-FONDO e QUANTITA'-FLUSSI



$$F_{x2} - F_{x1} = E_x - U_x$$

# Concetti alternativi di RISORSA FINANZIARIA

- Attività nette
- Attività nette - Passività
- Attività nette - Passività correnti
- Capitale circolante lordo = Attivo corrente
- Capitale circolante al netto dei soli conti bancari passivi
- **Capitale circolante netto** =  
= Attivo corrente - Passivo corrente
- Liquidità complessive (immediate + differite)
- Liquidità immediate (cassa + banche)
- Liquidità immediate - conti correnti passivi bancari = **Disponibilità monetarie nette**

# Scomposizione del Capitale Circolante Netto

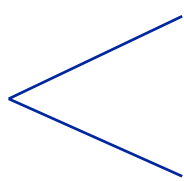
<b>CASSA E BANCHE</b>	<b>BANCHE C/PASSIVO</b>
<b>CREDITI COMMERCIALI</b>	<b>DEBITI COMMERCIALI</b>
<b>SCORTE</b>	<b>{ CAPITALE CIRCOLANTE NETTO IN SENSO STRETTO</b>

## A. Area della liquidità

<b>CASSA E BANCHE</b>	<b>BANCHE C/PASSIVO</b>
	<b>{ LIQUIDITA' NETTA</b>

## B. Area operativa

<b>CREDITI COMMERCIALI</b>	<b>DEBITI COMMERCIALI</b>
<b>SCORTE</b>	<b>{ CAPITALE CIRCOLANTE NETTO OPERATIVO</b>

**Raccordo tra**  **Autofinanziamento = A**  
**Flussi di cassa = F.C.**

$$A = V + R_F - (C + R_I)$$

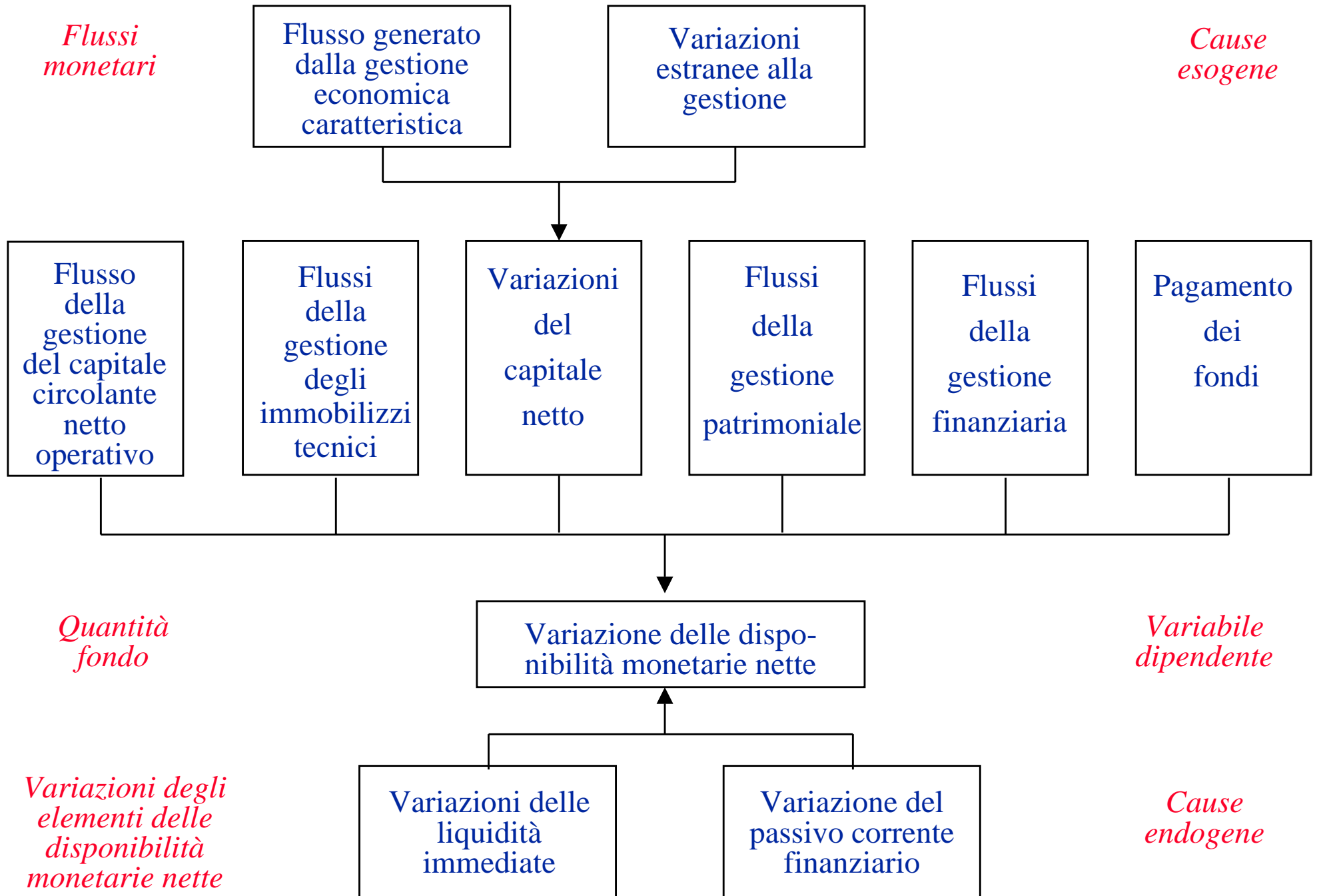
→ ±  $\Delta R$  influisce su A

$$FC = V - C + (D_F - D_I) - (C_F - C_I)$$

→ ±  $\Delta C_r$  e  $D_b$  influiscono su FC

$$\begin{aligned} A - FC &= V + R_F - (C + R_I) - [V - C + (D_F - D_I) - (C_F - C_I)] \\ &= \cancel{V} + R_F - \cancel{C} - R_I - \cancel{V} + \cancel{C} - (D_F - D_I) + (C_F - C_I) \\ &= + (R_F - R_I) + (C_F - C_I) - (D_F - D_I) \\ &= + \Delta R + \Delta C_r - \Delta D_b \end{aligned}$$

# SCHEMA DEI FLUSSI MONETARI



# FLUSSI MONETARI

FATTORI DETERMINANTI	IMPIEGHI	FONTI
Reddito operativo + Ammortamenti + Accantonamenti	Perdita oper.	Utile oper.  XX  XX
◆ <i>Cash flow operativo</i>		XXXX
◆ Δ CCN operativo	Aumento	Diminuzione
◆ <b>Flusso di cassa op</b>		XXXX
◆ Immob. tecniche	Acquisti	Dismissioni
◆ Immob. Finanziarie	Acquisizioni Concessioni	Cessioni Rimborsi
◆ Finanziamenti a lungo termine	Interessi pas. Rimborsi	- Accensioni
◆ Var. capitale proprio	Dividendi Diminuzioni	- Aumenti
◆ Gest. residuali	Pagamenti	Incassi
Δ DISPONIBILITA' MONET. NETTE	Incremento	Diminuzione
a pareggio	xxx	xxx