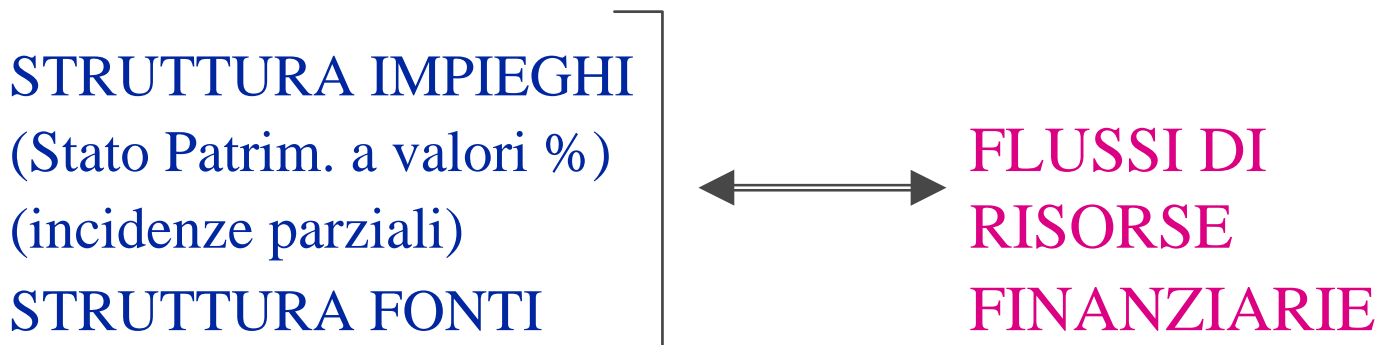
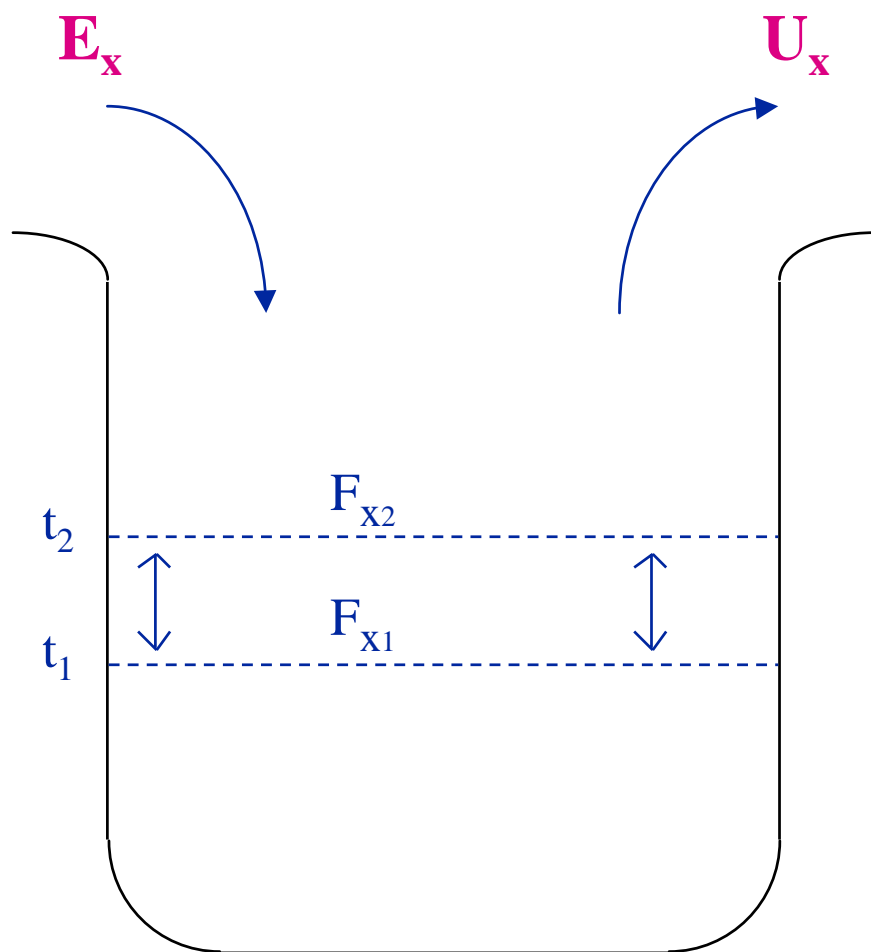


DAI QUOZIENTI AI FLUSSI

- ◉ *Evoluzione temporale della struttura finanziaria*



Relazione tra QUANTITA'-FONDO e QUANTITA'-FLUSSI



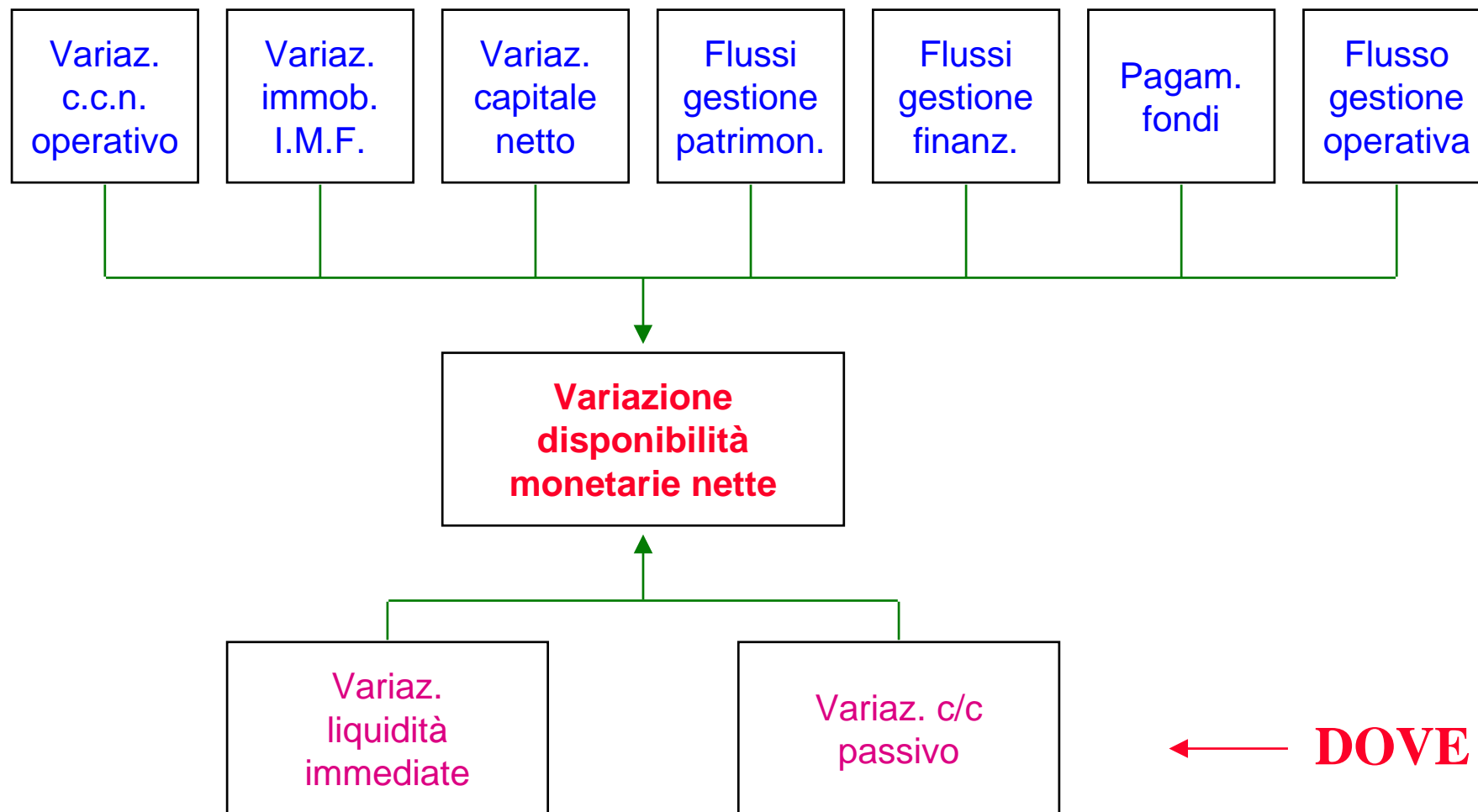
$$F_{x2} - F_{x1} = E_x - U_x$$

Concetti alternativi di RISORSA FINANZIARIA

- Attività nette
- Attività nette - Passività
- Attività nette - Passività correnti
- Capitale circolante lordo = Attivo corrente
- Capitale circolante al netto dei soli conti bancari passivi
- **Capitale circolante netto** =
= Attivo corrente - Passivo corrente
- Liquidità complessive (immediate + differite)
- Liquidità immediate (cassa + banche)
- Liquidità immediate - conti correnti passivi bancari = **Disponibilità monetarie nette**

SCHEMA dei FLUSSI MONETARI

PERCHE' ?



FLUSSI MONETARI

FATTORI DETERMINANTI	IMPIEGHI	FONTI
Reddito operativo + Ammortamenti + Accantonamenti	Perdita oper.	Utile oper. XX XX
♦ <i>Cash flow operativo</i>		XXXX
♦ Δ CCN operativo	Aumento	Diminuzione
♦ Flusso di cassa op		XXXX
♦ Immob. tecniche	Acquisti	Dismissioni
♦ Immob. Finanziarie	Acquisizioni Concessioni	Cessioni Rimborsi
♦ Finanziamenti a lungo termine	Interessi pas. Rimborsi	- Accensioni
♦ Var. capitale proprio	Dividendi Diminuzioni	- Aumenti
♦ Gest. residuali	Pagamenti	Incassi
♦ Δ DISPONIBILITA' MONET. NETTE	Incremento	Diminuzione
a pareggio	xxx	xxx