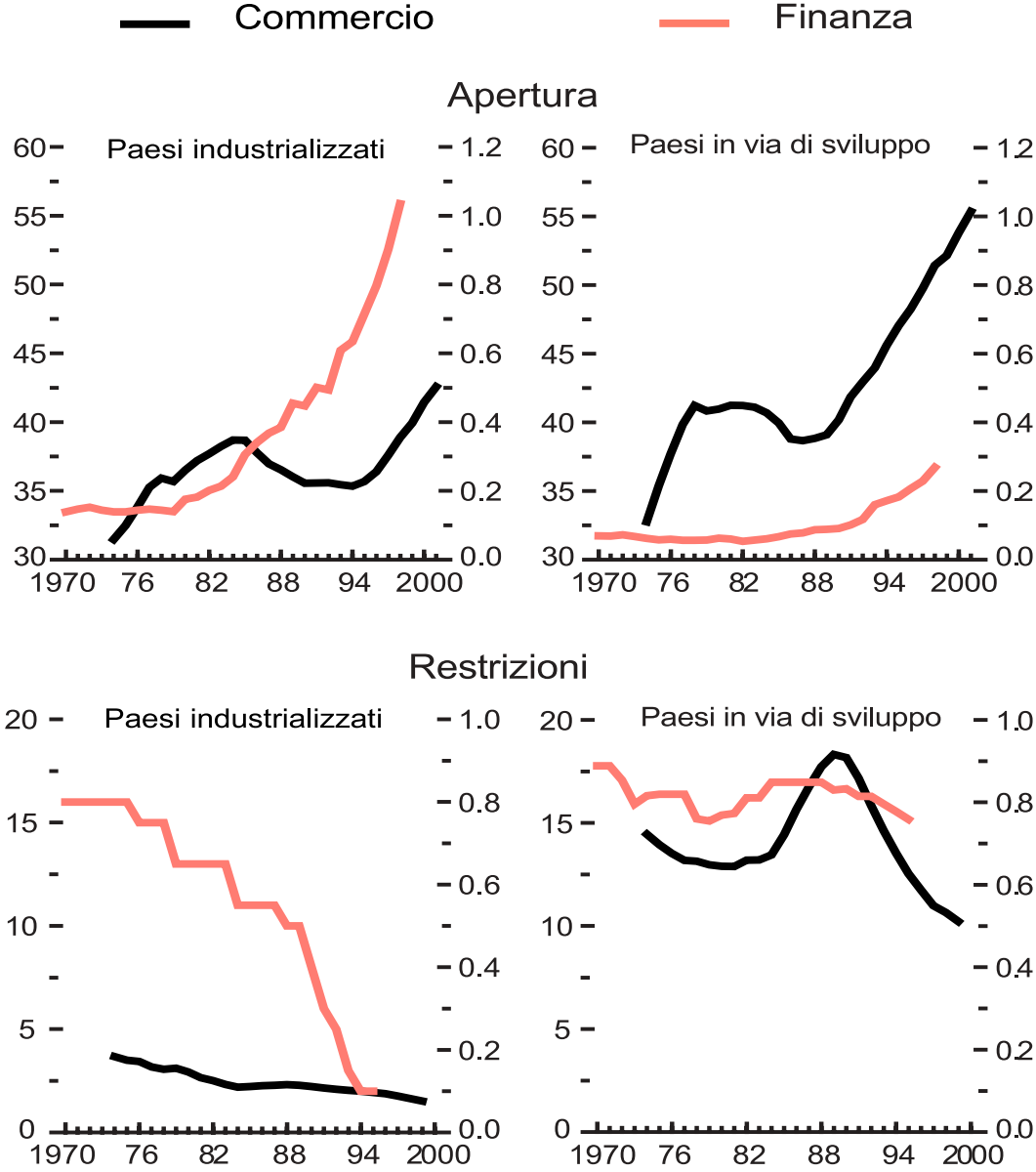


FIGURA 3.1 Restrizioni ed apertura: commercio e finanza



Fonte: IMF, World Economic Outlook, 2002. Apertura Commerciale = $(EX + IM)/PIL$. Apertura finanziaria = $(AFE + PFE)/PIL$. Restrizioni Commerciali = $Dazi\ sulle\ importazioni / Importazioni$. Restrizioni finanziarie = Indice di restrizioni ai flussi di capitale, IMF.

FIGURA 3.2 Mobilità dei capitali e diversificazione del rischio

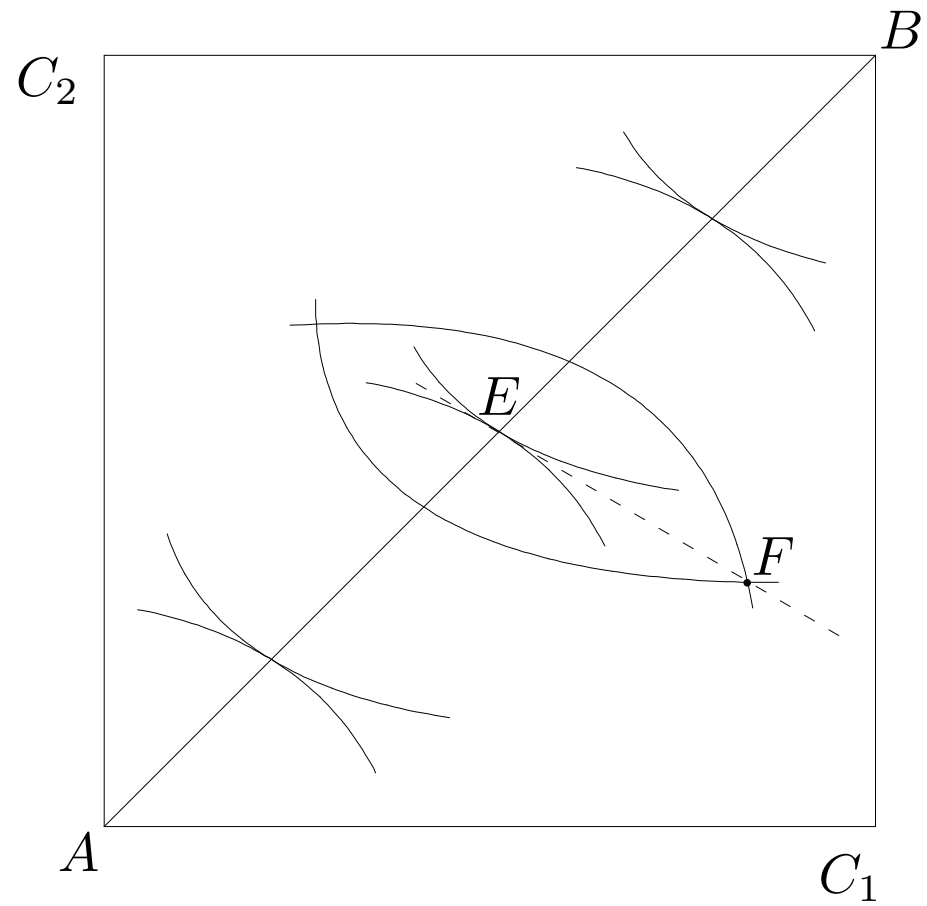


FIGURA 3.3 La correlazione tra risparmio ed investimento in una prospettiva storica

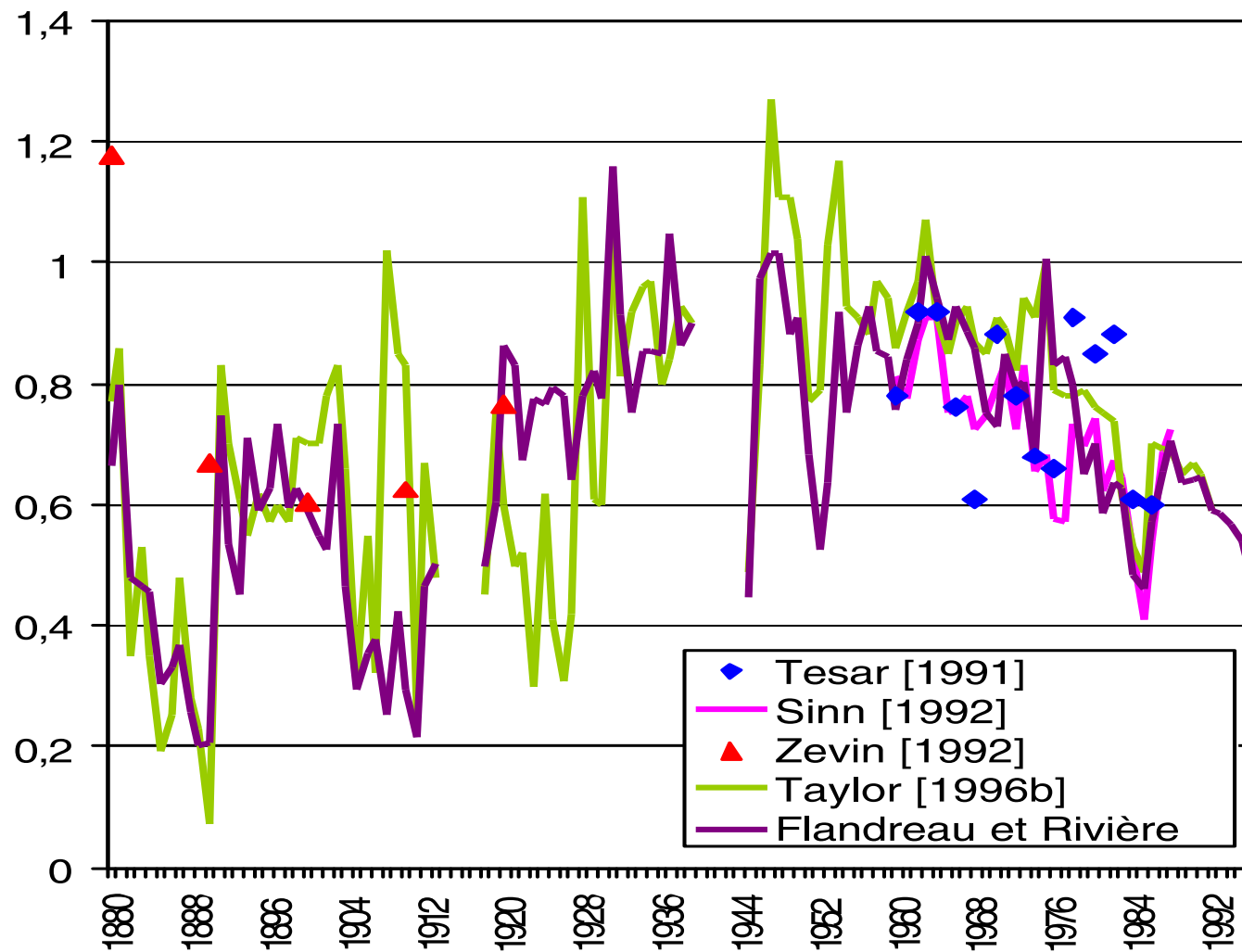
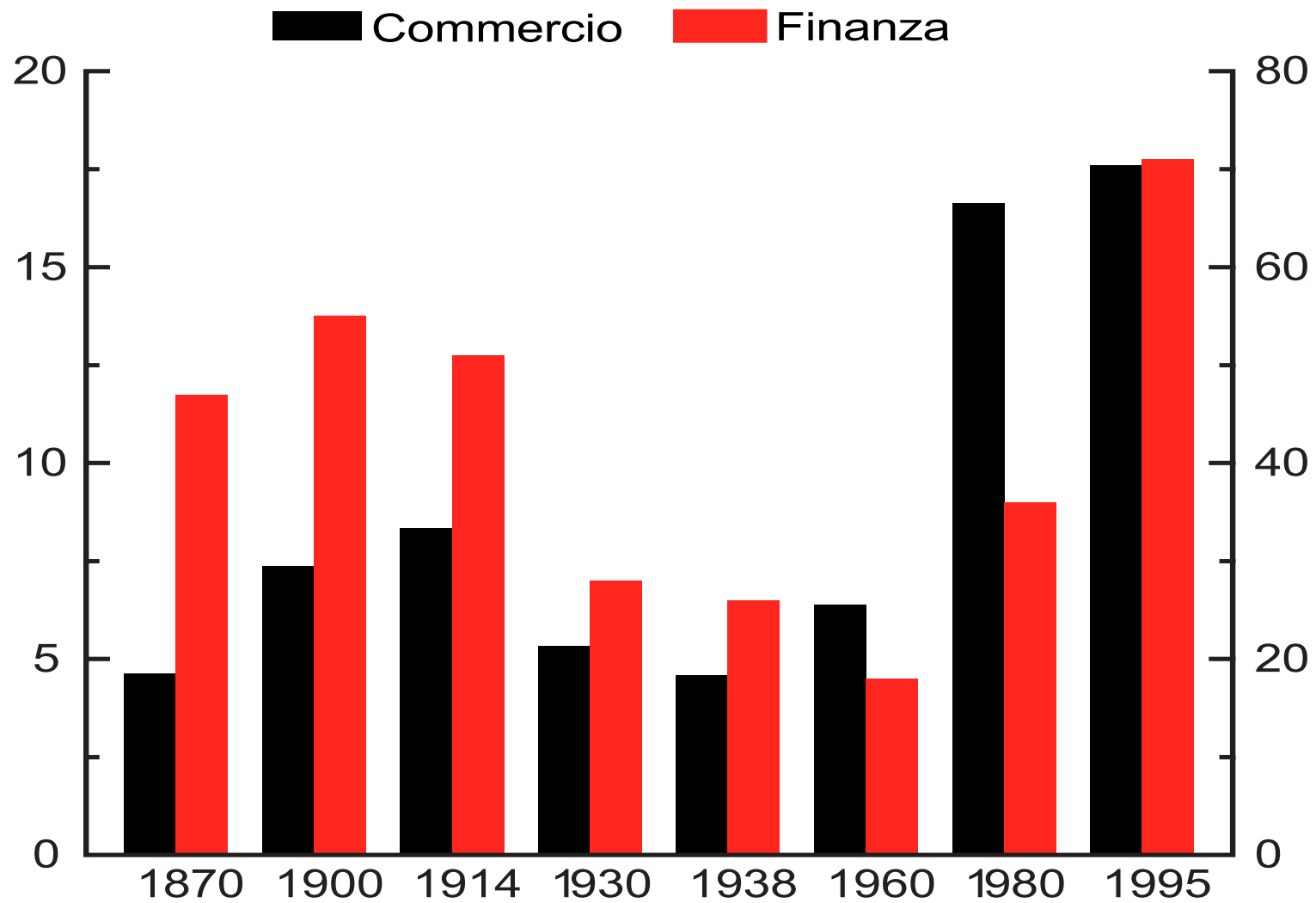


FIGURA 3.4 Indici di integrazione commerciale e finanziaria



Fonte: IMF (2002).

TABELLA 3.1 Costi di trasporto, comunicazione, elaborazione delle informazioni, Dollari 1990

	Costo trasporto ^a	Costo telefono ^b	Prezzo computer ^c
1940	0,46	188,51	...
1950	0,30	53,20	...
1960	0,24	45,86	125.000
1970	0,16	31,58	19.474
1980	0,10	4,80	3.620
1990	0,11	3,32	1.000

^aCosto medio per miglio (per passeggero trasportato)

^bCosto di una telefonata di 3 minuti Londra-New York

^cDeflatore del prezzo del computer (1990=1.000)

Fonte: IMF (1998).

TABELLA 3.2 Transazioni internazionali di obbligazioni e azioni (% del PIL)

	1980	1990	1996
USA	9,0	89,0	151,5
Giappone	7,7	120,0	82,8
Germania	7,5	57,3	196,8
Francia	8,4	53,6	229,2
Italia	1,1	26,6	435,4
UK	367,5*	690,1	...
Canada	9,6	64,4	234,8

*Dato riferito al 1985

Fonte: IMF World Economic Outlook, annate varie.

TABELLA 3.3 Volume delle transazioni sul mercato dei cambi; medie giornaliere per il mese di aprile; mld Dollari, valori ai cambi 2001

Strumenti	1989	1995	2001
Transazioni a pronti	317	494	387
Transazioni a termine	27	97	131
Swaps in valuta	190	546	656
Totale turnover	570	990	1200

Fonte: BRI Annual Report (2002).

TABELLA 3.4 Correlazioni internazionali di consumo e output

		Correlazioni del consumo						
		Can.	USA	Giap.	Fr.	Ger.	It.	UK
output	Canada	-	0,700	0,050	0,121	-0,338	0,184	0,404
	USA	0,739	-	0,183	0,220	-0,092	0,120	0,584
	Giappone	0,119	0,269	-	0,638	0,206	0,471	0,097
	Francia	0,359	0,345	0,673	-	0,054	0,391	0,092
	Germania	-0,199	0,013	0,285	0,061	-	0,066	-0,139
	Italia	0,222	0,306	0,597	0,652	0,256	-	0,047
	UK	0,326	0,551	0,355	0,411	-0,005	0,340	-
			Regressione crescita consumo su crescita output					
	β	0,758	0,645	0,883	0,810	0,915	0,757	1,024

Fonte: Lewis (1999).